

# Latitude 11

## Education Series

## Quick Start Guide

Snelstartgids

Skrócona instrukcja uruchomienia

Ghid de pornire rapidă

Priručnik za hitri zagon



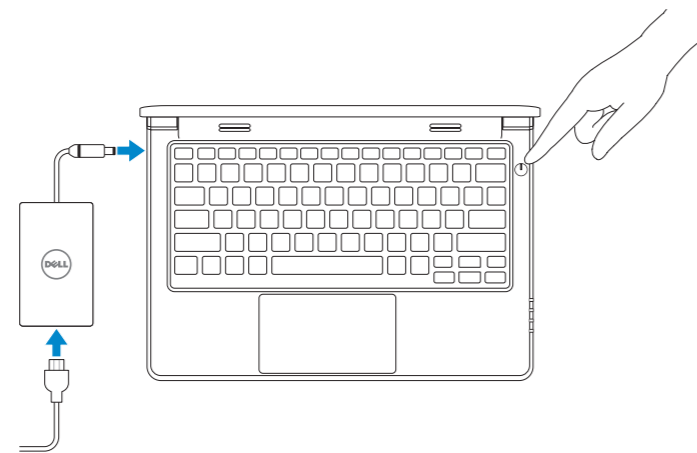
## 1 Connect the power adapter and turn on your computer

Sluit de netadapter aan en schakel de computer in

Podłącz zasilacz i włącz komputer

Conectați adaptorul de alimentare și porniți computerul

Priključite napajalnik in vklopite računalnik

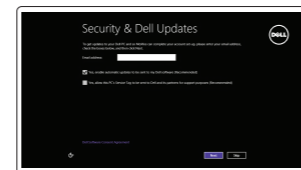


## 2 Finish Windows setup

De installatie van Windows voltoeien | Skonfiguruj system Windows

Finalizați configurarea Windows | Dokončajte nastavitve Windows

### Windows 8



#### Enable security and updates

Schakel de beveiliging en updates in

Włącz zabezpieczenia i aktualizacje

Activați securitatea și actualizările

Omogočite varnost in posodobitve



#### Connect to your network

Maak verbinding met uw netwerk

Nawiąż połączenie z siecią

Conectați-vă la rețea

Povežite računalnik z omrežjem

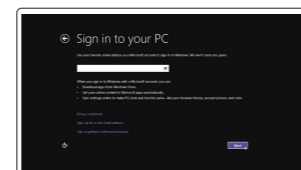
**NOTE:** If you are connecting to a secured wireless network, enter the password for the wireless network access when prompted.

**N.B.:** Als u verbinding maakt met een beveiligd draadloos netwerk, voert u het wachtwoord voor toegang tot het draadloze netwerk in wanneer daarom wordt gevraagd.

**UWAGA:** Jeśli łączysz się z zabezpieczoną siecią bezprzewodową, podaj hasło sieciowe po wyświetleniu odpowiedniego monitu.

**NOTĂ:** Dacă vă conectați la o rețea wireless securizată, introduceți parola pentru acces la rețeaua wireless atunci când vi se solicită.

**OPOMBA:** Če se povezujete v zaščiteno brezžično omrežje, ob pozivu vnesite geslo za dostop do brezžičnega omrežja.



#### Sign in to your Microsoft account or create a local account

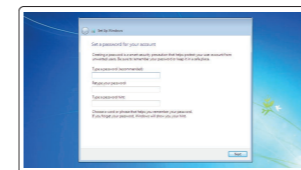
Meld u aan bij uw Microsoft-account of maak een lokale account aan.

Zaloguj się do konta Microsoft albo utwórz konto lokalne

Conectați-vă la contul Microsoft sau creați un cont local

Vpišite se v račun Microsoft ali ustvarite lokalni račun

### Windows 7



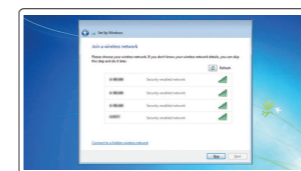
#### Set up password for Windows

Een wachtwoord voor Windows instellen

Ustal hasło systemu Windows

Configurați o parolă pentru Windows

Nastavite geslo za Windows



#### Connect to your network

Maak verbinding met uw netwerk

Nawiąż połączenie z siecią

Conectați-vă la rețea

Povežite računalnik z omrežjem

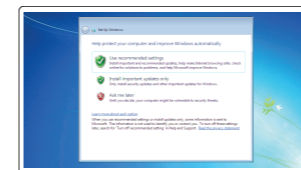
**NOTE:** If you are connecting to a secured wireless network, enter the password for the wireless network access when prompted.

**N.B.:** Als u verbinding maakt met een beveiligd draadloos netwerk, voert u het wachtwoord voor toegang tot het draadloze netwerk in wanneer daarom wordt gevraagd.

**UWAGA:** Jeśli łączysz się z zabezpieczoną siecią bezprzewodową, podaj hasło sieciowe po wyświetleniu odpowiedniego monitu.

**NOTĂ:** Dacă vă conectați la o rețea wireless securizată, introduceți parola pentru acces la rețeaua wireless atunci când vi se solicită.

**OPOMBA:** Če se povezujete v zaščiteno brezžično omrežje, ob pozivu vnesite geslo za dostop do brezžičnega omrežja.



#### Protect your computer

Uw computer beveiligen

Zabezpiecz swój komputer

Protejați-vă computerul

Zaščitite svoj računalnik

## Locate your Dell apps

Zoek uw Dell-apps | Znajdź swoje aplikacje Dell

Localizați aplicațiile Dell | Poišcite svoje programe Dell

### Windows 8



#### Register your computer

Registreer uw computer | Zarejestruj komputer

Înregistrați-vă computerul | Registrirajte svoj računalnik



#### Dell Backup and Recovery

Dell Back-up en herstel | Program Dell Backup and Recovery

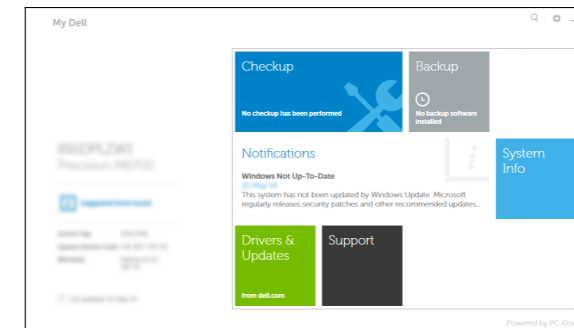
Backup și recuperare Dell | Varnostno kopiranje in obnovitev Dell



#### My Dell

Mijn Dell | Mój Dell

Computerul meu Dell | Moj Dell



### Product support and manuals

Productondersteuning en handleidingen

Pomoc techniczna i podręczniki

Manuale și asistență pentru produse

Podpora za izdelke in priročniki

[dell.com/support](http://dell.com/support)

[dell.com/support/manuals](http://dell.com/support/manuals)

### Contact Dell

Contact opnemen met Dell | Kontakt z firmą Dell

Contactați Dell | Stik z družbo Dell

[dell.com/contactdell](http://dell.com/contactdell)

### Regulatory and safety

Regelgeving en veiligheid | Przepisy i bezpieczeństwo

Reglementări și siguranță | Predpisi in varnost

[dell.com/regulatory\\_compliance](http://dell.com/regulatory_compliance)

### Regulatory model

Beschreven model | Model

Model de reglementare | Regulativni model

P21T

### Regulatory type

Beschreven type | Typ

Tip de reglementare | Regulativna vrsta

P21T001

### Computer model

Computermodel | Model komputera

Modelul computerului | Model računalnika

Latitude 11-3150



## Learn how to use Windows

Leer hoe u Windows kunt gebruiken

Nauč se koristiti Windows

Aflați cum se utilizează sistemul Windows

Naučite se uporabljati Windows

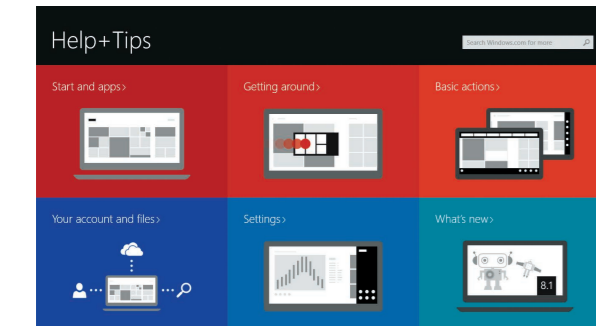
### Windows 8



#### Help and Tips

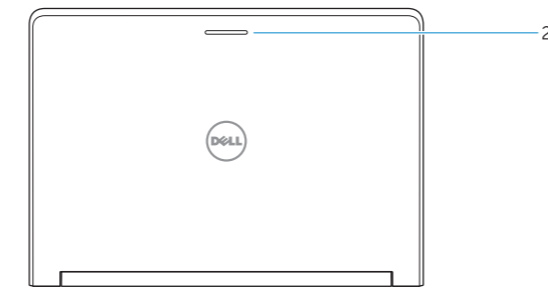
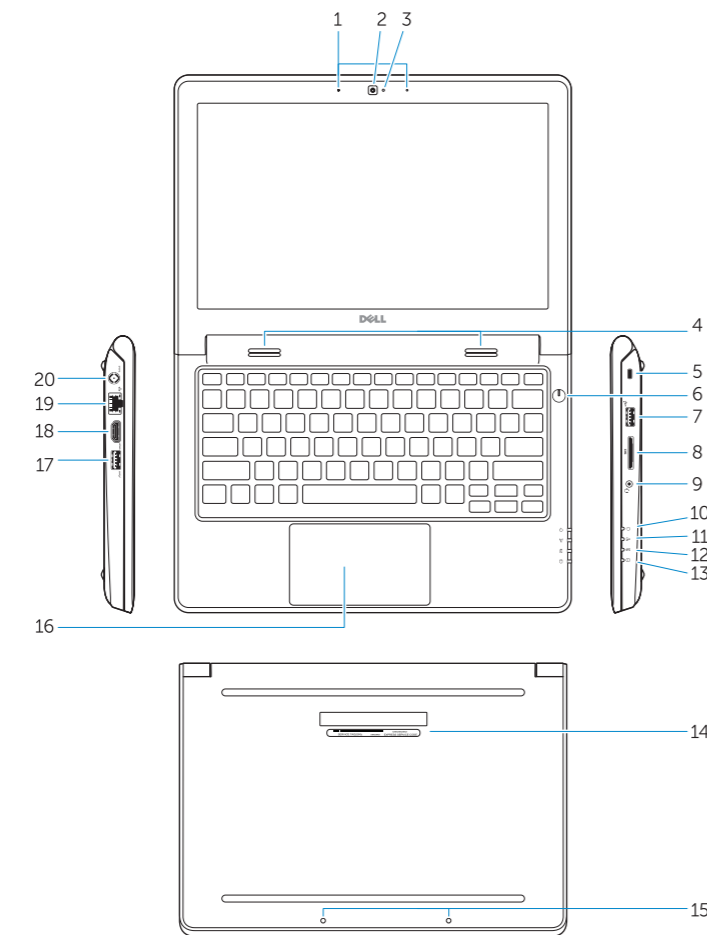
Hulp en tips | Pomoc i porady

Ajutor și sfaturi | Pomoč in nasveti



## Features

Kenmerken | Funkcje | Caratteristiche | Funkcije



1. Microphones
2. Camera
3. Camera-status light
4. Speakers
5. Security-cable slot
6. Power button
7. USB 2.0 connector
8. SD-card reader
9. Audio connector
10. Power-status light
11. Wireless-status light
12. Battery-status light
13. Hard-drive activity light
14. Service-tag label

15. Drain holes
16. Touchpad
17. USB 3.0 connector
18. HDMI connector
19. RJ45 connector
20. Power connector
21. Network-status Light

1. Mikrofony
2. Kamera
3. Lampka stanu kamery
4. Głośniki
5. Gniazdo linki antykradzieżowej
6. Przycisk zasilania
7. Złącze USB 2.0
8. Czytnik kart SD
9. Złącze audio
10. Lampka stanu zasilania
11. Lampka stanu urządzeń bezprzewodowych
12. Lampka stanu akumulatora
13. Lampka aktywności dysku twardego

14. Etykieta ze znacznikiem serwisowym
15. Otwory odpływowe
16. Tabliczka dotykowa
17. Złącze USB 3.0
18. Złącze HDMI
19. złącze RJ45
20. Złącze zasilania
21. Lampka stanu sieci

1. Mikrofoni
2. Kamera
3. Lučka stanja kamere
4. Zvočniki
5. Reža za varnostni kabel
6. Gumb za vklop/izklop
7. Priključek USB 2.0
8. Bralnik kartic SD
9. Zvočni priključek
10. Lučka stanja napajanja
11. Lučka stanja brezžične povezave
12. Lučka stanja baterije
13. Lučka dejavnosti trdega diska
14. Servisna oznaka

15. Odprtine za izčrpavanje
16. Sledilna ploščica
17. Priključek USB 3.0
18. Priključek HDMI
19. Priključek RJ45
20. Priključek za napajanje
21. Lučka stanja omrežja

1. Microfoons
2. Camera
3. Statuslampje van de camera
4. Luidsprekers
5. Sleuf voor beveiligingskabel
6. Aan-/uitknop
7. USB 2.0-connector
8. SD-kaartleesapparaat
9. Audio-aansluiting
10. Stroomstatuslampje
11. Statuslampje draadloos netwerk
12. Statuslampje batterij
13. Activiteitenlampje harde schijf
14. Label met servicetag

15. Draingaten
16. Touchpad
17. USB 3.0-connector
18. HDMI-connector
19. RJ45 aansluiting
20. Voedingskabelconnector
21. Statuslampje van het netwerk

1. Microfoane
2. Cameră
3. Indicator luminos de stare a camerei
4. Boxele
5. Slot pentru cablu de securitate
6. Buton de alimentare
7. conector USB 2.0
8. Cititor carduri SD
9. Conector audio
10. Indicator luminos de stare a alimentării
11. Indicator luminos de stare a funcției wireless
12. Indicator luminos de stare a bateriei

13. Indicator luminos de activitate a hard diskului
14. Etichetă de service
15. Orificii de golire
16. Touchpadul
17. conector USB 3.0
18. conector HDMI
19. conector RJ45
20. Conector de alimentare
21. Indicator luminos de stare a rețelei

**NOTE:** For more information, see *Owner's Manual* at [dell.com/support/manuals](http://dell.com/support/manuals).

**N.B.:** Ga voor meer informatie naar de *handleiding* via [dell.com/support/manuals](http://dell.com/support/manuals).

**UWAGA:** Aby uzyskać więcej informacji, zobacz *Podręcznik właściciela* na stronie internetowej [dell.com/support/manuals](http://dell.com/support/manuals).

**NOTĂ:** Pentru informații suplimentare, consultați *manualul proprietarului* la adresa [dell.com/support/manuals](http://dell.com/support/manuals).

**OPOMBA:** Za več informacij glejte *Uporabniški priročnik* na [dell.com/support/manuals](http://dell.com/support/manuals).